

# waveco®

next cooking generation

Versione **waveco**® da Incasso

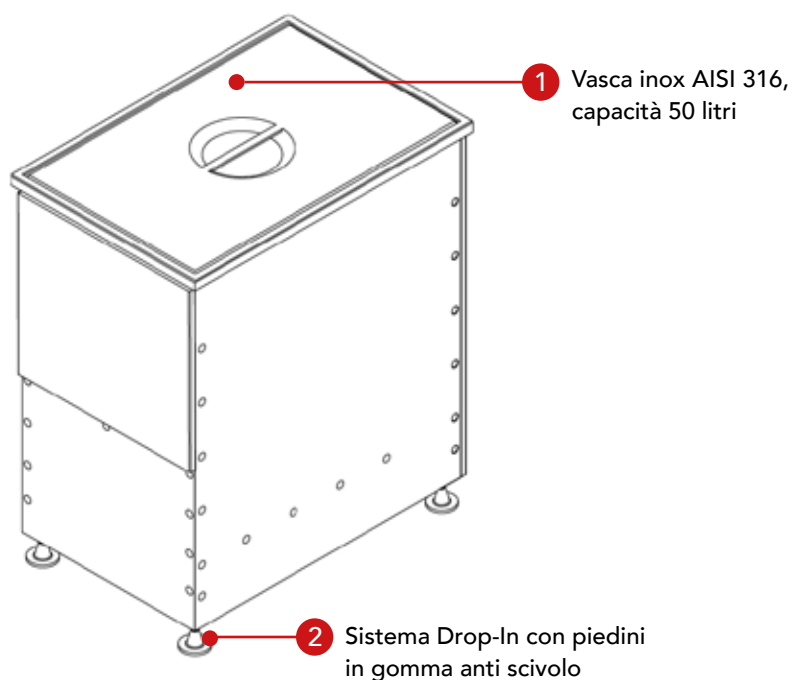
## CARATTERISTICHE TECNICHE

### Informazioni Tipologia Macchina da Incasso

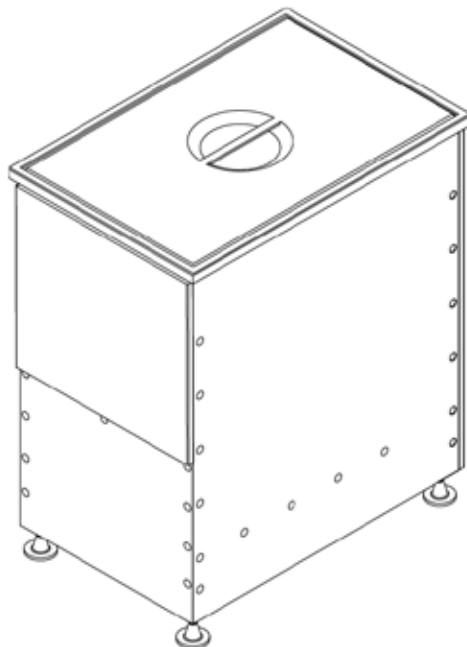
Comoda ed efficiente è la versione a scomparsa di **waveco**®

Dal design compatto è costruita per essere installata con facilità ad incasso dall'alto verso il basso all'interno di tutte le tipologie di banchi lavoro da cucina professionali.

Il servizio di assistenza fornirà tutte le caratteristiche tecniche di impianto che permetterà a tutti i produttori di cucine industriali una facile e corretta installazione.



Versione **waveco**<sup>®</sup> da Incasso  
**NORME E PRECAUZIONI DI UTILIZZO**



**ATTENZIONE:** Leggere attentamente le istruzioni contenute all'interno della scatola prima di collegare la macchina alla rete elettrica.



**FONTI DI CALORE DIRETTE**

**Precauzione fonti calore**

Non posizionare la macchina nelle vicinanze di fonti di calore dirette o posizionare la macchina a contatto con la luce del sole.



**SISTEMA ELETTRICO**

**Precauzioni sistema elettrico**

Non posizionare la macchina nelle vicinanze di sistemi a spruzzo che utilizzano liquidi, non manomettere la spina elettrica.

## Norme

**waveco**<sup>®</sup> rispetta i più alti standard qualitativi in termini di sicurezza sui luoghi di lavoro e utilizza materiali e tecnologie non nocive per la salute umana. Per ulteriori informazioni in materia di autocertificazione fare riferimento alle normative del settore di riferimento, riportate all'interno del libretto uso e manutenzione.

## CARATTERISTICHE DIMENSIONALI

**Lunghezza max:** 400 mm

**Profondità:** 600 mm

**Altezza:** 685mm (piedini regolabili esclusi)

**Peso:** 60 kg imballo escluso

## CARATTERISTICHE IDRAULICHE

**Capienza massima:** 50 l - Vasca in Acciaio inox AISI 316

**Sistema di Scarico:** automatico con livellamento di carico e scarico acqua con rubinetti compatibili con tutti i tubi standard.

**Sistema Idraulico:** Tubi idraulici flessibili in acciaio inox AISI 304

**Sistema di sicurezza Idraulico:** Rilevatore optoelettrico livello acqua interno vasca.

## ALIMENTAZIONE E POTENZA

**Potenza ultrasuoni:** MAX 1 KW

**Potenza resistenze:** MAX 5 KW

**Potenza nominale:** MAX 3,3 KW

**Alimentazione:** 220 V 50 Hz - 100 V 50/60Hz - 115V 50/60Hz

\* in fase di ordine va specificato il tipo di spina

**Attenzione:** **waveco**<sup>®</sup> utilizza cicli di energia combinati; il valore della potenza totale è puramente nominale, per il consumo effettivo fare riferimento al singolo valore di ogni ciclo.



# Versione **waveco**<sup>®</sup> da Incasso

## ISTRUZIONI PRELIMINARI DI INSTALLAZIONE

---

Prima dell'acquisto è importante sapere che...

### Premessa

**waveco**<sup>®</sup> è dotato di libretto d'istruzioni dettagliato, tutte le informazioni sull'installazione si rimanda al "Libretto di uso e manutenzione" allegato alla macchina.

### Avvertenze

**waveco**<sup>®</sup> necessita di impianti elettrici che siano a norma di legge ed adeguati ai dati di targa delle apparecchiature da installare (tensione [V], frequenza [Hz], potenza [W]).

### Posizionamento

Per garantire un buon funzionamento dell'apparecchio da incasso è necessario che il mobile sia di caratteristiche adatte di dimensioni pari a quelle di cui sopra al paragrafo "CARATTERISTICHE DIMENSIONALI".

Per garantire una buona areazione è necessario prevedere delle feritoie nel vano del mobile ed è preferibile installare **waveco**<sup>®</sup> in modo che appoggi su un piano continuo nella parte bassa. Per il foro da eseguire nella superficie superiore del mobile forniremo la tavola CAD in formato dxf del taglio da eseguire.

**Attenzione:** solo dopo aver regolato i piedini e provveduto al corretto fissaggio di **waveco**<sup>®</sup> al mobile è possibile procedere ai collegamenti.

### Collegamento elettrico

**waveco**<sup>®</sup> potrà essere collegata alla rete elettrica direttamente tramite il cavo di alimentazione in dotazione alla macchina, lungo 2,6 m (spina non compresa).

### Pannello comandi

In fase di ordine specificare le indicazioni sul posizionamento del pannello comandi (incassato su mobile o remotizzato).

### Collegamento idrico

Questa versione di **waveco**<sup>®</sup> prevede uno scarico automatico. La macchina è dotata di un tubo di carico ½" filettato e un tubo scarico ½" filettato di lunghezza 30 cm da cui è possibile poi ricavare il proprio ingresso e la propria uscita idrica.

### Attenzione

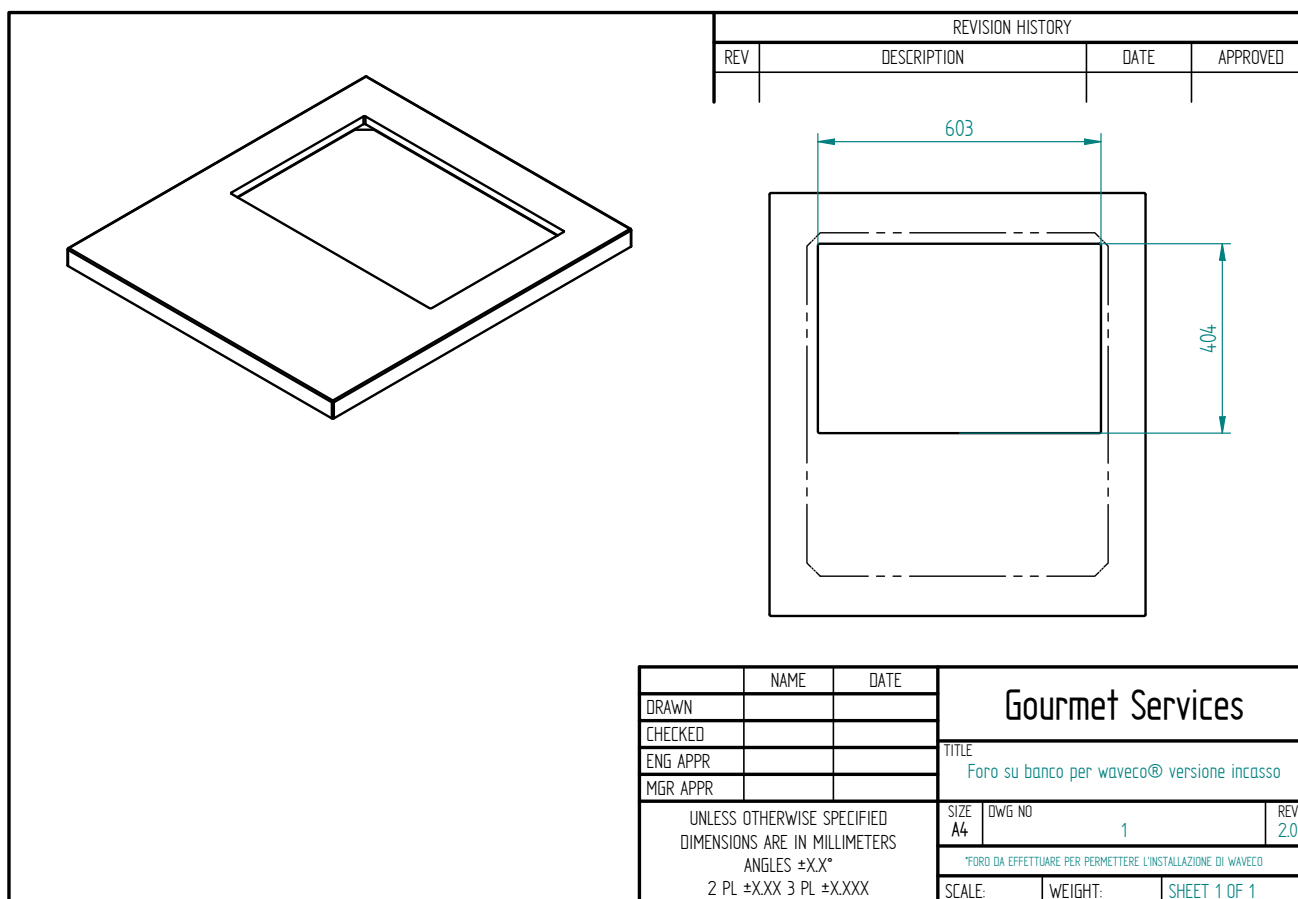
La rete di alimentazione deve essere dotata di dispositivi per la disconnessione onnipolare con una distanza di apertura dei contatti che consenta il sezionamento.

**waveco**<sup>®</sup> ha un sistema di sicurezza che rileva le manomissioni elettriche, in nessun modo e per nessuna motivazione è possibile sezionare o manomettere il cavo di alimentazione.

Per una corretta installazione prevedere un posizionamento consono che garantisca una distanza ottimale nel contatto con liquidi, oggetti taglienti o caldi e sostanze corrosive.

Versione **waveco**® da Incasso

**TAGLIO PER INCASSO**



Per il foro da eseguire nella superficie superiore del mobile forniremo la tavola CAD in formato dxf del taglio da eseguire.

Altri schemi tecnici verranno forniti su richiesta.